



令和7年度の教育課程が修了しました



季節は春になりました。学校の正門前の桜の花は咲き始めました。

本日の修了式をもって、令和7年度の教育課程がすべて修了しました。子どもたちは、この1年間の学校生活で得た先生や友達との絆と、一緒に過ごしたかけがえない時間を胸に4月から1つ上の学年に進級します。子どもたちは「かしこく・やさしく・たくましく」しっかり成長することができました。

今年度の本校の学校教育活動に対し、ご理解ご協力をいただいた保護者の皆様に、学校の外から子どもたちを温かく見守っていただいた地域の皆様に、学校を力強く支えていただいた学校応援団や保護者ボランティアの皆様に、学校行事等に多大なご支援をいただいたPTA会員ならびにPTA本部の皆様に、深く感謝申し上げます。1年間本当にありがとうございました。

校長 和田修二



学校の出来事をピックアップして紹介します！



3月19日に第45回卒業式が挙行され、6年生139名が今泉小学校を卒業しました。卒業式は6年間の小学校教育課程の集大成となる大切な儀式です。

卒業式では、学級担任が卒業生の名前を呼名し、この世に生を受けたときに未来に託した希望を込めて名付けられた卒業生の名前と生年月日が記されている卒業証書を、学校長が一人ずつ手渡しました。

学校長の言葉では、『自分は変わる』という話がありました。結果が出なくても、あと少しもう少しで自分に言い聞かせて、バカ正直に努力を積み重ねて、圧倒的な努力で神様を味方につけて、自分を変えていってほしいという話でした。

卒業前には、図書ボランティアの方から、『12の贈り物』という本を読み聞かせをしていただき、保護者の立場からの感動的なメッセージを卒業生へ伝えていただきました。また、卒業式前日には、花咲か倶楽部のボランティアの方のサポートにより、卒業式がきれいな花に囲まれるよう彩っていただきました。

教職員のみならず多くの方からの気持ちが込められた感動的な卒業式でした。



卒業式までのカウントダウンが始まる3月3日に、児童会活動『6年生を送る会』を行いました。4～5年生の運営委員が中心になって計画してくれたステキな児童集会でした。今年のスローガンは、「感謝を胸に未来へ羽ばたく6年生」でした。

ステージ前のひな壇に整列した6年生に向かって、1～5年生が「今までありがとう」「卒業おめでとう」の気持ちを込めて呼びかけや歌を披露しました。6年生はその気持ちをしっかり受け取っていました。



❖ 幼稚園・保育園との交流会



幼保小の架け橋プログラムの一環として、地域の複数の幼稚園・保育園の園児が本校を訪れ、1年生と交流会をしました。1年生はお兄さんお姉さんとして、園児に今泉小学校の紹介や学校生活の様子を伝えてくれました。

幼保小の架け橋プログラムのねらいは、地域の幼児教育と小学校教育の関係者が連携して、教育方法の改善に生かすことです。

学校では、これから入学する園児が、小学校の雰囲気や様子を感じるによって、小学校生活をじっくり歩み始めることができるよう「スタートカリキュラム」を推進しています。

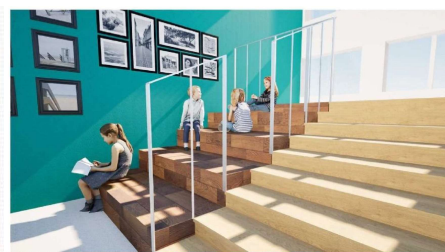


お知らせ

令和8年度の今泉小学校増築校舎整備事業

本校の児童数は、さらに急増し、今後 1,500 名を超えることが想定されることを踏まえ、令和8年度より増築校舎整備事業が、次のように開始されます。

- ◆建設場所…校庭東側
- ◆工事スケジュール…令和8年7月から工事開始
- ◆増築校舎の概要
 - ・軽量鉄骨造2階建て
 - ・面積は約 2,500 m²
 - ・冷暖房完備
 - ・エレベーター設置



4月の主な学校行事

詳しくは学年だよりをご確認ください
予定が変更になることがあります



日	曜	行 事	日	曜	行 事
6	月	着任式・始業式	15	水	1年授業参観・懇談会(2・3校時) 1年 12:00 下校(懇談会后) 2・4年授業参観・懇談会(5・6校時)
7	火	2~6年 11:20 下校 入学式 13:30	16	木	1年 12:00 下校
8	水	1年 11:40 下校(校庭引き渡し) 2~6年 12:10 下校	17	金	3・5・6年授業参観・懇談会(5・6校時) 1年 12:00 下校
9	木	1年 11:40 下校(校庭引き渡し) 2~6年 12:10 下校	20	月	1年4校時授業開始 避難訓練(2校時) 支援級授業参観・懇談会(3・4校時)
10	金	1年 12:00 下校(校庭引き渡し) 2~6年 給食開始	21	火	1年給食開始 進級写真撮影(全学年)
13	月	1年 12:00 下校(校庭引き渡し)	23	木	6年全国学力学習状況調査(国語・算数)
14	火	1年 12:00 下校 6年 委員会活動(6校時)	24	金	1年生を迎える会(2校時)

■児童数(支援級含む:令和8年3月2日現在)



1学年		2学年		3学年		4学年		5学年		6学年		合計		
男	女	男	女	男	女	男	女	男	女	男	女	男	女	計
146	105	96	111	101	98	86	94	77	80	67	72	573	560	1133

新1年生 入学予定
243